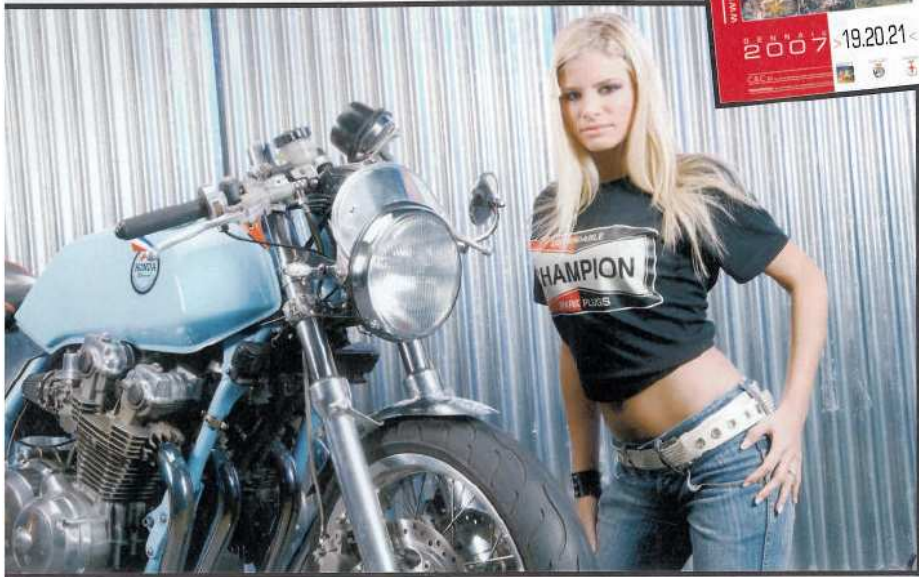




PITLINE

PADOVA SHOW!



Li autentici appassionati di moto già da tempo hanno segnato la data con caratteri cubitali: dal 19 al 21 gennaio 2007 l'appuntamento è a Padova Fiere la 13.a edizione di Bike Expo, la rassegna si rivolge ai motociclisti veri conoscendone i desideri e tendenze. La formula di Bike Expo offre al popolo dei motociclisti una rassegna praticamente completa della produzione mondiale e vi abbina un cocktail di appuntamenti spettacolari, approfondimenti e specializzazioni sportive. Bike Expo non dimentica le origini e, sempre più grande, sempre più completo dedicherà uno spazio ancora maggiore al segmento "Chopper, Kustom e Custom". La manifestazione, ideata e promossa da Bike Expo S.p.A. e realizzata alla Fiera di Padova, punta innanzitutto a superare tutte le precedenti edizioni in quanto a novità senza dimenticare il record di affluenza raggiunto nel 2006 con oltre 100.000 visitatori. Al momento hanno già formalizzato la propria partecipazione Arctic Cat, Beta, Honda, KTM, W, Ducati, Harley-Davidson, Kawasaki, Suzuki, Yuki, Triumph e Yamaha. Per quanto riguarda gli espositori, si ripeterà il "tutto esaurito" del 2006: un totale di oltre 60.000 metri quadrati. L'altro Padova rappresenterà l'unica tappa italiana del World Championship of Custom Riders. Gli organizzatori confermano l'iniziativa "segnata in Italia" che ha debuttato nel



2006 e che riproporrà uno spazio espositivo particolare, destinato ad accogliere moto, accessori, abbigliamento, idee, prototipi, progetti, insomma tutto ciò che esprime il "made in Italy" più creativo. Bike Expo sarà aperta al pubblico dalle ore 09.00 alle ore 20.00. Il biglietto d'ingresso costa 15 Euro (ridotto 10); sono previste agevolazioni e sconti per comitive e per i gruppi organizzati dai Moto Club FMI. Tutte le informazioni sono reperibili su internet visitando il sito www.bike-expo.it. Come l'anno scorso Racer, con Freeway e Kustom, organizza il Bike Show. Inviateci le foto delle vostre special all'indirizzo della redazione: laura.proietti@gruppo2day.it, le migliori preparazioni saranno selezionate per partecipare alla più importante kermesse dell'anno.



IN BREVE

MAS 12 VITTORIOSA

Si è concluso il Campionato Supertwins 2006 che ha visto la vittoria di Guareschi su MGS MOTO GUZZI e col quale ci congratuliamo vivamente. L'ultimo weekend 2006 per le bicilindriche ha visto la M migliorare la propria affidabilità e ridurre il distacco dai primi terminando la gara con soli 3 secondi di svantaggio. Guzzi è determinata a continuare e quindi il progetto si delinea come l'inizio di un intenso programma di sviluppo prestazionale che porterà ad una nuova versione di M. L'appuntamento è per l'anno prossimo e presto arriveranno dettagliate informazioni circa i programmi futuri.



AL POLSO DELLA PASSIONE

Nasce dal mondo dei motori e si rivolge a chi ama avere al polso un orologio esclusivo. Prodotto nei pregiati materiali adottati dalla moderna meccanica al servizio delle competizioni, Quattro Valvole è un "gioiello" destinato a 500 fortunati in tutto il mondo. Pistoni ricavati dal pieno, distribuzione a 4 valvole, bulloneria in titanio, segmenti a L: non stiamo parlando dell'ultima moto supersportiva giapponese, bensì dell'orologio QUATTRO VALVOLE, un "pezzo" che piacerà molto a chi ama mettere in mostra segni distintivi della propria passione. Ogni valvola un quadrante, ogni quadrante un movimento svizzero, ogni movimento un piccolo orologio. QUATTRO VALVOLE nasce da un pistone: la sua cassa, come sui motori da competizione, è in alluminio ricavata dal pieno. Il cinturino è fissato alla cassa tramite quattro viti in titanio, materiale utilizzato anche per realizzare la fibbia di chiusura. L'orologio QUATTRO VALVOLE, che ha un diametro di 48 mm, pesa 87 grammi ed ha la cassa garantita ben 10 anni, viene proposto al pubblico a 3.400 euro.

Come indicato nel sommario, in questa versione "first edition" sarà realizzato in soli 500 esemplari numerati. QUATTRO VALVOLE è prodotto da MECCANICHE VELOCI e si può acquistare soltanto attraverso pochissimi punti vendita selezionati.

